

Électrode rutile universelle spécialement étudiée pour le soudage toutes positions, y compris la verticale descendante. Elle présente une grande facilité d'amorçage et une excellente esthétique de cordon. Elle est recommandée pour les constructions d'usage général en aciers non alliés et faiblement alliés.

■ Classification

EN ISO 2560-A : E 42 0 RC 1 1

AWS A 5.1 : E6013

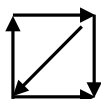
■ Applications

- ✓ Constructions métalliques,
- ✓ Réservoirs,
- ✓ Tuyauterie,
- ✓ Serrurerie,
- ✓ Travaux artisanaux.

■ Les + produits

- ⊕ Amorçage et réamorçage faciles.
- ⊕ Bonne soudabilité en toutes positions.
- ⊕ Cordons plats légèrement bombés et décrassage facile.
- ⊕ Excellente esthétique du cordon.

■ Positions et polarité



- ✓ Amorçage dès 40V - Courant continu.
- ✓ Polarité (-) à l'électrode.

■ Propriétés chimiques

| C % | Mn % | Si % | P % | S % |
|------|------|------|-------|-------|
| 0.06 | 0.50 | 0.40 | 0.025 | 0.025 |

■ Propriétés mécaniques

| Re | Rm | A 5 d | KV 0 °C |
|---------|---------|-------|---------|
| 440 MPa | 540 MPa | 24% | 50 J |

■ Recommandations

| Ø électrode (mm) | 1.6 | 2.0 | 2.5 | 3.2 | 4.0 |
|------------------------|-----|---------|----------|----------|-----------|
| épaisseur (mm) | 1,5 | 1,5 ▶ 3 | 2,5 ▶ 6 | 5 ▶ 8 | 8 ▶ + |
| courant de soudage (A) | 30 | 40 ▶ 70 | 60 ▶ 100 | 80 ▶ 130 | 130 ▶ 170 |

■ Homologation

TÜV - DB



Conditionnement

| | Réf. | Ø (mm) | longueur (mm) | pièces / conditionnement | poids / étui (kg) | étuis / colis |
|---|--------|--------|---------------|--------------------------|-------------------|---------------|
| A | 084315 | Ø 1.6 | 350 | 17 | 0.16 | |
| | 084414 | | 350 | 50 | 0.41 | |
| | 084322 | | 350 | 13 | 0.22 | |
| | 084421 | Ø 2.0 | 350 | 50 | 0.71 | |
| | 084339 | | 350 | 11 | 0.24 | |
| | 084438 | | 350 | 50 | 1.00 | |
| | 084346 | Ø 3.2 | 350 | 9 | 0.30 | |
| | 084445 | | 350 | 50 | 1.50 | |
| | 084353 | | 350 | 8 | 0.38 | |
| B | 084452 | Ø 4.0 | 350 | 50 | 2.24 | |
| | 085114 | | 300 | 210 | 1.65 | 6 |
| | 085121 | | 350 | 155 | 2.08 | 6 |
| | 085138 | Ø 2.5 | 350 | 110 | 2.11 | 6 |
| | 085145 | | 350 | 70 | 2.09 | 6 |
| | 085152 | | 350 | 47 | 2.21 | 6 |
| | 085022 | Ø 2.0 | 350 | 355 | 4.82 | 3 |
| | 085039 | | 350 | 230 | 4.46 | 3 |
| | 085046 | | 350 | 165 | 4.85 | 3 |
| C | 085053 | Ø 4.0 | 350 | 110 | 5.39 | 3 |
| | 086005 | | 350 | 252 | 4.6 | 1 |
| | 086012 | | 350 | 172 | 5 | 1 |
| | 086029 | Ø 4.0 | 350 | 117 | 5 | 1 |
| | | | | | | |
| | | | | | | |
| | | | | | | |
| | | | | | | |
| | | | | | | |